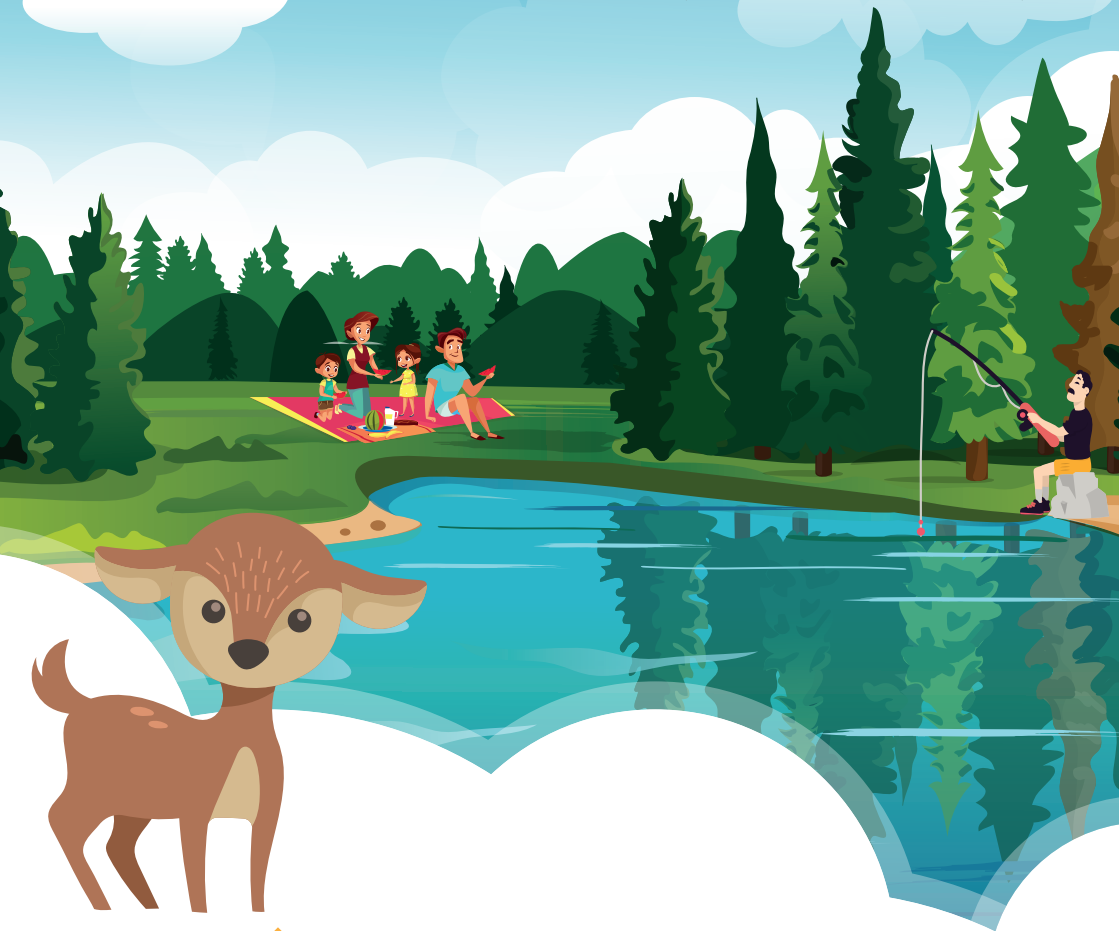


À PARTIR DE 10 ANS

JEU D'ORIENTATION



**DÉCOUVRE LE PARC
DES DRONIÈRES
AVEC LEIDY**

+ 10 ans

≈ 2h

Matériel à prévoir : baskets, stylo,
livret, boussole et carte d'orientation

Départ : Parking de TacTiq Aventure au Parc des Dronières
Route des Dronières - 74350 Cruseilles

Prénom : _____

Âge : _____

Lieu de résidence : _____

RÈGLES DU JEU D'ORIENTATION

- Utilise la carte qui se trouve avec le livret pour repérer les balises
- Localise les balises sur la carte dans l'ordre de la n°1 à la n°11
- Une fois identifiée sur la carte, cherche la balise sur le terrain en t'aidant de ton indice
- Lorsque tu auras trouvé une balise, glisse ta carte dans le poinçon situé en bas de la balise. Appuie fort sur la languette rouge devant toi pour poinçonner ta carte
- À chaque balise découverte, tu en sauras plus sur le Parc des Dronières ainsi que sur la faune et la flore locales



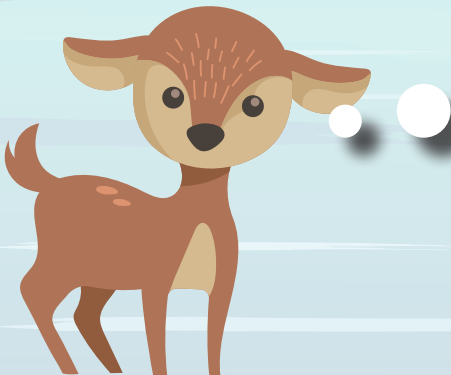
Attention : Il y a beaucoup de balises sur le site, ne te trompe pas et ne tiens pas compte des numéros sur les boîtiers !

Salut, moi c'est Leidy !

Je te propose aujourd'hui de découvrir une course d'orientation au Parc des Dronières. Je t'accompagnerai tout au long de ton aventure, durant laquelle je te poserai des questions à chaque balise découverte.

Sais-tu que le parc où tu trouves a été aménagé durant les années 1970, avec notamment, la construction dans un premier temps d'un plan d'eau sur les anciens terrains de foot. Par la suite, plusieurs activités de loisirs ont été installées. Es-tu prêt ?

C'est parti. À toi de jouer !



Balise

1

Voici ton indice pour découvrir la balise n°1 : Poteau de l'abri

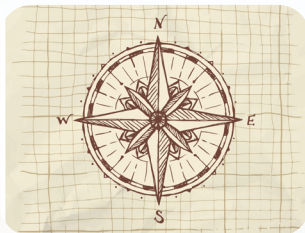
En orientation, savoir lire une carte est très important. Tu as dû remarquer en bas à droite de ta carte un « dessin de croix ». Comment ce dessin se nomme-t-il ?

A : Une boussole

B : Une rose des vents

C : Une girouette

Cet outil a été inventé par les marins, pour diriger leurs bateaux en fonction de la direction des quatre vents (Nord, Sud, Est, Ouest) appelés aussi **les points cardinaux**. Aujourd'hui il compte 32 directions, formant plusieurs pétales tels une fleur d'où son nom « rose des vents ».



EN SAVOIR +

Balise

2

Indice n°2 : Passerelle du Parc à daims

Bravo, tu as trouvé le Parc à daims. Attention, nous ne mangeons que de l'herbe. Sais-tu quelles sont les différences entre les daims/daines et les cerfs/biches ?

A : Les cerfs et biches n'ont pas de taches B : Impossible de les différencier

C : Les biches possèdent des bois



Le **daim** peut peser jusqu'à 100 kg, il a un pelage brun-roux avec de nombreuses taches blanches et des bois. Sa femelle, la **daine** peut peser jusqu'à 60 kg et a un gabarit plus petit. Elle a également des taches blanches mais n'a pas de bois.

Le **cerf** lui peut peser jusqu'à 200 kg ce qui lui vaut la place du plus grand mammifère de France. Son pelage est brun-roux sans tache et il a de grands bois. La **biche** est plus petite et peut peser jusqu'à 110 kg. Ne pas confondre avec le chevreuil plus menu qui possède de petits bois.

EN SAVOIR +

Balise

3

Indice n°3 : Clôture de la piscine

Félicitations, tu as trouvé la balise n°3. Sur ton chemin tu as longé le lac des Dronières, il est réservé à la pêche. Tu peux pêcher par exemple des truites, des brochets, des carpes, des tanches ou encore des perches. Connais-tu les modes de pêche que l'on peut retrouver dans ce lac ? Relie les bonnes réponses :

- Pêche au carnassier •
 - Regroupe plusieurs techniques de pêche pratiquées avec ou sans moulinet comme la pêche à la plombée ou la pêche au bouchon.
- Pêche à la mouche •
 - Consiste à utiliser de faux poissons munis d'hameçons, leur couleur et leur taille varient en fonction du poisson pêché.
- Pêche au coup •
 - Consiste à se servir de poisson mort ou vivant pour appâter les poissons carnassiers.
- Pêche au leurre •
 - Consiste à leurrer les poissons en utilisant des mouches artificielles déposées à la surface de l'eau afin d'attirer les poissons hors de leur cachette.

De nombreuses pratiques de pêche en lac existent, chacune requiert un matériel spécifique (cane avec ou sans moulinet, hameçon multiple, leurre...). Il existe une technique de pêche par poisson. Pour plus d'informations sur les espaces de pêche, les permis et autres, [rendez-vous sur www.pechehautesavoie.com](http://www.pechehautesavoie.com).



EN SAVOIR +

Balise

4

Indice n°4 : Rocher du parking du Centre Nautique de l'Espace Bernard Pellarin

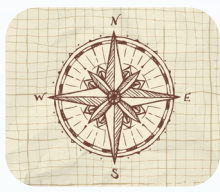
En été tu peux venir à la piscine faire quelques brasses et pourquoi pas déguster une bonne glace ! Peux-tu me préciser l'emplacement géographique de cette balise par rapport au parking (voir illustration ci-contre) à l'aide de ta rose des vents ou boussole ?

A : Emplacement Sud-Est

B : Emplacement Sud-Ouest

C : Emplacement Nord



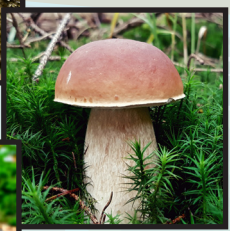


Pour définir un emplacement géographique, il faut utiliser la « rose des vents » présente sur la carte. Le Nord sera toujours placé sur le haut d'une carte, en cas de doute tu peux te servir d'une boussole.

Balise 5

Indice n°5 : Petite clairière

Bravo ! Tu es presque à mi-parcours. Cette clairière me semble être un bon coin pour les champignons. Connais-tu les champignons comestibles que tu peux ramasser dans les environs ? Relie le champignon à sa photo et indique si tu peux le manger :



• Morille •

• Amadouvier •
(champignon d'arbre)

• Trompette de la mort •

• Amanite tue mouche •

• Cèpe (ou Bolet) •

• Chanterelle •

✓
Comestible

x
Non comestible





Il existe des centaines de variétés de champignons dans notre région mais ils sont loin d'être tous comestibles. Parmi les illustrations ci-dessus, seuls **les Cèpes, Morilles, Chanterelles et Trompettes de la mort (ceci malgré leur nom) sont comestibles**. L'Amadouvier n'est pas comestible et l'amanite tue mouche est un champignon très dangereux pour l'homme. Durant une cueillette, il faudra toujours te renseigner sérieusement par exemple auprès de ton pharmacien et être certain que les champignons ramassés **ne sont pas toxiques**.

Balise

6

Indice n°6 : Jonction sentier et chemin

Tu te trouves non loin du parcours d'aventure « TacTiQ Aventure ». Différents parcours te feront emprunter des ponts de singe, des lianes de tarzan et bien sûr des tyroliennes, pour tous les âges ! En prenant de la hauteur ou en restant les pieds sur terre, tu peux observer la faune de ce sous-bois. Je te propose d'en apprendre plus sur les mésanges communes de la région. Sais-tu les différencier ? Relie les illustrations à la mésange correspondante :

Mésange bleue •



Mésange noire •



Mésange charbonnière •



Mésange nonnette •



Il y a environ 50 espèces de mésanges en Europe, Afrique, Asie et Amérique du Nord. Les mésanges les plus communes en Haute-Savoie sont facilement identifiables :

- La **mésange bleue** mesure 12 cm, a le dos verdâtre, les ailes, la queue et la calotte (haut de la tête) bleu vif
- La **mésange noire** mesure 12 cm, a le dos gris-vert, le dessous brun et la calotte noire
- La **mésange nonnette** mesure 13 cm, a le dos brun foncé, le dessous plus clair et la calotte noire
- La **mésange charbonnière** est la plus grande, elle mesure 15 cm, a le dos verdâtre, le dessous jaune et noir et la calotte noire



EN SAVOIR +

Balise

7

Indice n°7 : Atelier sportif

Félicitations, tu viens de découvrir le parcours sportif du Parc des Dronières. Celui-ci est composé de plusieurs ateliers te permettant de varier les efforts physiques (tractions, abdos, équilibres). Concernant la course d'orientation, sais-tu quelles ont été les premières personnes à la pratiquer ?

A : Les militaires

B : Les chercheurs d'or

C : Les cueilleurs de champignons

EN SAVOIR +

Ce sport est ancien, il serait apparu dans les pays scandinaves (Norvège, Suède, Danemark) dans les années 1900. La course d'orientation était pratiquée à l'origine par les militaires. Aujourd'hui elle est adoptée **par des milliers de personnes de tous âges, il existe même des championnats du monde**. Tu peux trouver des courses d'orientation de nuit, à vélo ou encore à cheval !



Balise

8

Indice n°8 : Au pied du chêne

La forêt des Dronières est un milieu idéal pour le développement de la faune et de la flore. Durant ton parcours, tu as croisé une grande variété d'arbres de la région. Sais-tu les différencier et identifier leurs fruits ? Relie les photos au nom de l'arbre correspondant.

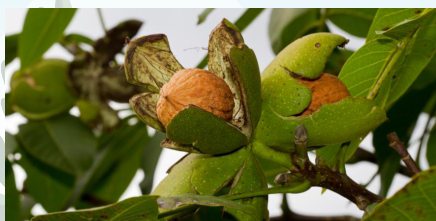




-
- Marronnier



-
- Noyer



-
- Épicéa

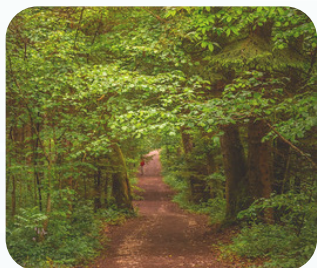


-
- Chêne



-
- Châtaignier

EN SAVOIR +



En Haute-Savoie les forêts sont composées à moitié de **résineux** (arbre à épines : épicéa, sapin, mélèze) et pour la seconde moitié **de feuillus** (arbres à feuilles : hêtre (ou fayard), chêne, érable, frêne). Pour reconnaître facilement les arbres, l'**ONF** (Office National des Forêts) a développé un livret « **Clés de détermination** » et une application smartphone « **Clés de forêt** » **gratuite** disponible sur le site internet (www.onf.fr).

Balise

9

Indice n°9 : Petit pont

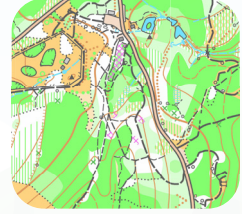
Super ! Elle n'était pas facile à trouver cette balise ! Penchons-nous un peu sur la carte d'orientation. Il y a des petits triangles noirs qui ne sont pas dans la légende. Sais-tu ce qu'ils représentent ? Tu es sans doute passé à côté en longeant le Parc à daims.

A : Un coin à champignon

B : Un arbre remarquable

C : Un groupement de rochers

Sur une carte d'orientation, **tous les éléments de l'environnement sont indiqués sous forme de pictogrammes ou de zones de couleur.** Ils te permettent de te repérer très facilement et de pouvoir localiser les balises. Il s'agit d'un groupement de rochers, les daims adorent les escalader et s'y prélasser au soleil.



EN SAVOIR +

Balise

10

Indice n°10 : Rocher entrée du chemin

Tu as presque trouvé toutes les balises, il ne t'en manque plus qu'une ! Cette forêt est un endroit idéal pour observer les animaux sauvages. Durant tes randonnées sur le massif du Salève, de la Mandallaz ou de la Montagne d'Âge, tu pourras peut-être en croiser accompagnés de leurs petits. Connais-tu le nom de leur cri ainsi que le nom de leurs petits ?

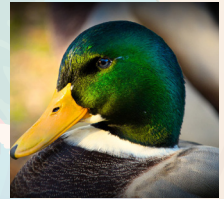
Cancane

Glapit

Grogne

Brame

Criaille



Faon

Caneton

Renardeau

Faisandeu

Marcassin

Tu es un vrai pro de l'orientation et un expert en nature ! Après avoir observé les arbres et appris à les reconnaître, je te propose d'en apprendre plus sur leur écorce qui en dit long sur leur histoire ! Peux-tu relier les bonnes réponses ?



- L'arbre est jeune



- L'arbre est âgé



- L'arbre est dans une zone humide ou à l'abri des courants d'air



- L'arbre a des cicatrices d'une blessure ou d'une branche cassée

L'observation des arbres est très intéressante, elle nous permet d'en apprendre beaucoup **sur leur vie**. Un arbre ayant une écorce fine et lisse est généralement jeune. Au contraire, une écorce épaisse et craquelée indique que l'arbre a déjà un certain nombre d'années. Un tronc couvert de mousse et de lichen indique que l'arbre vit dans une zone humide ou à l'abri des courants d'air. Si tu observes une boursoufflure, c'est une cicatrice d'une blessure ou d'une branche cassée. **La Ferme de Chosal et la Maison du Salève organisent régulièrement des animations** autour de cette thématique, pour plus de renseignements contacte l'Office de tourisme.



BRAVO TU AS TERMINÉ LE JEU D'ORIENTATION, JE TE FÉLICITE, TU ES UN(E) SUPER AVENTURIER(E) !

Pour savoir si tu as trouvé les bonnes balises, **retrouve les résultats du jeu d'orientation sur le site internet d'Alter'Alpa Tourisme ou sur le poteau de l'abri** (point de départ).

Envie de vivre d'autres aventures ? Partez seul, en famille ou entre amis à la recherche de boîtes dissimulées dans la Montagne d'Âge avec un livret de jeu. Elles vous permettront de découvrir les curiosités naturelles, culturelles, points de vue et sites touristiques.

Plus d'informations à l'Office de tourisme ou sur « geocaching.com »



À bientôt pour de nouvelles aventures sur
le territoire *insolite* d'Alter'Alpa Tourisme !



CONTACT

ALTER'ALPA TOURISME

+33 (0)4 50 22 40 31

accueil@alteralpatourisme.com

www.alteralpatourisme.com