

À PARTIR DE 6 ANS

JEU D'ORIENTATION



**DÉCOUVRE LE PARC
DES DRONIÈRES
AVEC LEIDY**

+ 6 ans

≈ 1h30

Matériel à prévoir : baskets, stylo,
livret et carte d'orientation

Départ : Parking de TacTiq Aventure au Parc des Dronières
Route des Dronières - 74350 Cruseilles

Prénom : _____

Âge : _____

Lieu de résidence : _____

RÈGLES DU JEU D'ORIENTATION

- Utilise la carte qui se trouve avec le livret pour repérer les balises
- Localise les balises sur la carte dans l'ordre de la n°1 à la n°11
- Une fois identifiée sur la carte, cherche la balise sur le terrain en t'aidant de ton indice
- Lorsque tu auras trouvé une balise, glisse ta carte dans le poinçon situé en bas de la balise. Appuie fort sur la languette rouge devant toi pour poinçonner ta carte
- À chaque balise découverte, tu en sauras plus sur le Parc des Dronières ainsi que sur la faune et la flore locales

Attention : Il y a beaucoup de balises sur le site, ne te trompe pas et ne tiens pas compte des numéros sur les boîtiers !



Salut, moi c'est Leidy !

J'ai des grands yeux en amande, des oreilles pointues et un pelage brun-roux. Tu m'apercevras certainement dans le Parc des Dronières avec mes amis. On adore se prélasser au soleil et grimper sur des rochers. Je te propose aujourd'hui de t'initier à la course d'orientation en découvrant le Parc des Dronières. Pour ta première balise, je vais t'aider ! Es-tu prêt?

C'est parti. À toi de jouer !

Balise 1

Voici ton indice pour découvrir la balise n°1 :
Poteau de l'abri

EN SAVOIR +



Commençons par un peu d'histoire. Tu te trouves au Parc des Dronières, cet espace a été aménagé durant **les années 1970**. Le premier aménagement a été le plan d'eau construit sur d'anciens terrains de foot, par la suite plusieurs activités de loisirs ont été installées, tu vas bientôt les découvrir ! Cet espace permet aux familles de passer de bons moments dans un cadre naturel !

Ton indice : À proximité de la clôture du parc à daims

Balise 2

Bravo, tu as trouvé le parc où se trouvent tous mes amis les daims. Attention, nous ne mangeons que de l'herbe. Daim ou Daine, sais-tu nous différencier ?

Daim : Il peut peser jusqu'à 100 kg, son pelage brun-roux a de nombreuses tâches blanches. Le mâle adulte porte des bois larges et hauts.

Daine : Elle peut peser jusqu'à 60 kg, elle a un gabarit plus réduit. Elle a également des tâches blanches mais n'a pas de bois.

À ne pas confondre avec les cerfs et les biches qui ne possèdent pas de tâches et qui ont un plus gros gabarit.



EN SAVOIR +

Balise 3

Ton indice : Passerelle du parc à daims

EN SAVOIR +



Si tu aimes les passerelles tu pourras profiter de ton passage sur le **site des Ponts de la Caille** pour essayer les 3 passerelles « Pas dans le vide » et découvrir le parcours d'interprétation. Sur place l'Office de Tourisme te proposera un **jeu de piste** !

Balise 4

Ton indice : À proximité de la table de pique-nique à gauche du sentier

EN SAVOIR +



Bienvenue au Lac des Dronières (réservé uniquement à la pêche). Mes amis à nageoires peuplent ce lac : truites, brochets, perches... Sais-tu que certains poissons comme les carpes et les tanches doivent être remis à l'eau. Cela s'appelle la **pêche «no-kill»** ou «remise à l'eau» car ces poissons ne sont pas comestibles et pourraient être la prise d'autres pêcheurs.

Ton indice : Angle de la clôture

Balise 5

Bravo ! Tu as déjà retrouvé la moitié des balises ! Tu te trouves à côté des courts de tennis. Le territoire qui t'entoure est un terrain de jeu idéal pour pratiquer bien d'autres activités, tu peux par exemple découvrir les Dronières en **cani-balade** « randonnée accompagnée d'un chien de traineau » !

Sur cette liste d'activités, entoure celles qui te font envie :
Pêche - VTT – Cani-balade - Randonnée – Équitation - Tennis
Natation – Parcours Aventure



EN SAVOIR +

Balise 6

Ton indice : Sur le bord du sentier

(petite précision : ce n'est pas une balise, tu trouveras uniquement le poinçon)

EN SAVOIR +



Connais-tu le nom de la montagne en face de toi ?

Il s'agit de « **La Montagne du Salève** » qui culmine à 1379 m. Sais-tu que le mot « varappe » désigne la pratique de l'escalade de roche ? Ce mot est né sur cette montagne grâce à de courageux grimpeurs genevois qui ont escaladé pour la première fois la **gorge de la Varappe** en 1883. Le Salève est également connu pour disposer du **premier groupement de secouristes** « Les Sauveteurs Volontaires du Salève » depuis 1897.

Ton indice : Petit pont

Balise 7

EN SAVOIR +

Bien joué, elle n'était pas facile à trouver ! Dans les sous-bois de la forêt des Dronières, tu trouveras **quelques sentiers**. Ceux-ci te permettront peut-être d'observer des écureuils se faufilant entre les arbres. Connais-tu d'autres animaux que tu pourrais croiser dans cette forêt ? _____



Balise 8

Ton indice : Portail de la clôture du Centre Nautique



Tu es arrivé (e) au Centre Nautique de l'Espace Bernard Pellarin. En été, tu peux en profiter pour te baigner, faire quelques brasses et pourquoi pas déguster une bonne glace à la fraise ! Les vendredis, profite d'un **concert de musique** en plein air en famille ! Un moment inoubliable pour te laisser porter par la musique.

EN SAVOIR +



Ton indice : Autre portail de la clôture du Centre Nautique

Balise 9

EN SAVOIR +

Connais-tu l'histoire de la course d'orientation ? Ce sport est ancien, il serait apparu dans **les pays scandinaves dans les années 1900**, la course d'orientation était beaucoup pratiquée par les militaires. Aujourd'hui elle est adoptée par des milliers de personnes de tous âges, il existe même des championnats du monde ! Tu peux trouver des **courses d'orientation de nuit, en vélo ou encore à cheval** !



Balise 10

Ton indice : Croisement entre le ruisseau et la clôture

Tu as presque trouvé toutes les balises, il n'en manque plus qu'une très **bien cachée dans la forêt**. Depuis cette balise, combien comptes-tu de daims/daines dans le parc ?

- Daims ? _____

- Daines ? _____

Tu peux relire le « **En savoir +** » de la balise n°2 pour t'aider.



EN SAVOIR +

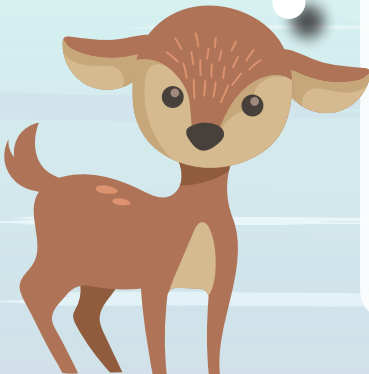
Maintenant que tu es un pro de la course d'orientation, je te mets au défi de trouver la dernière balise très bien cachée !

Ton indice : Sur le bord droit du sentier, au milieu de la végétation

Balise 11

Ici est installé le parcours aventure d'accrobranche «**TacTiq Aventure**». Différents parcours te feront emprunter des ponts de singe, des lignes de tarzan et bien sûr des tyroliennes ! Plus de **95 ateliers d'arbre en arbre** t'attendent, pour près de 2h30 d'activités.

Le site est composé de trois parcours (découverte, junior, vertige) pour des enfants à partir de 4 ans.



EN SAVOIR +

BRAVO TU AS TERMINÉ LE JEU D'ORIENTATION, JE TE FÉLICITE, TU ES UN(E) SUPER AVENTURIER(E) !

Pour savoir si tu as trouvé les bonnes balises, **retrouve les résultats du jeu d'orientation sur le site internet d'Alter'Alpa Tourisme ou sur le poteau de l'abri de pique-nique** (point de départ).



Envie de vivre d'autres aventures avec mes amis ?
Rendez-vous dans **nos points d'informations touristiques !**

À bientôt pour de nouvelles aventures sur
le territoire *insolite* d'Alter'Alpa Tourisme !



CONTACT

ALTER'ALPA TOURISME

+33 (0)4 50 22 40 31

accueil@alteralpatourisme.com

www.alteralpatourisme.com