

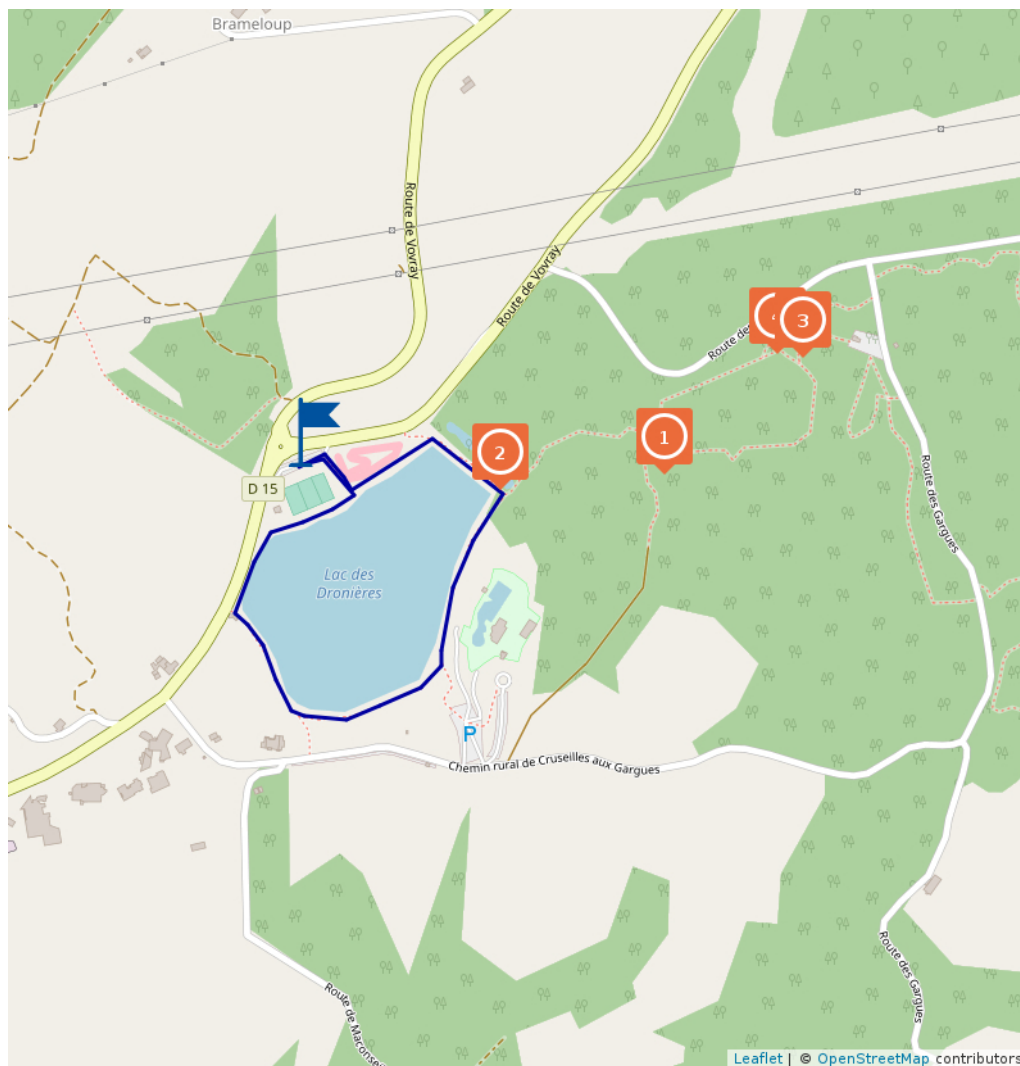
# Tour du lac des Dronières


Proposé par :

**Alter Alpha Tourisme**

"Ce PDF a été généré à partir de Cirkwi, la plateforme de partage d'activités touristiques qui vous fait voyager"

[www.cirkwi.com/circuit/185859](http://www.cirkwi.com/circuit/185859)



 2.00 km

Marche : 0h30



maxi -99999 m



mini 99999 m

Tour du lac des Dronières idéal pour les familles , accessible en poussettes.

Départ : Parking des tennis de Cruseilles

Territoire touristique : Pays de Cruseilles

**Contact :**

Téléphone : 04 50 22 40 31

Email : [accueil@alteralpatourisme.com](mailto:accueil@alteralpatourisme.com)

Site web : <http://alteralpatourisme.com>

Ce circuit est composé de  
4 points d'intérêt

Cet itinéraire vous est fourni à titre indicatif. Cirkwi ne certifie pas la fiabilité des informations contenues dans les textes, cartes ou photos de cet itinéraire. Retrouvez plus d'infos sur [www.cirkwi.com](http://www.cirkwi.com)



Mise à jour le 26/05/20 par Alter Alpha Tourisme et généré par [www.cirkwi.com](http://www.cirkwi.com)

Facebook : <https://fr-fr.facebook.com/alteralpatourisme/>

**Période d'ouverture :**

Accessible hors période d'enneigement et en fonction des conditions climatiques.

**Plus d'informations :**

<https://base.apidae-tourisme.com/objet-touristique/5529272/>

1

**Les dronières**  
74350 Cruseilles

**Autres, Activités Familiales**

## Aire de jeux - Parc des Dronières

Idéal pour une sortie en famille, les enfants pourront s'amuser avec les nombreux jeux.



**Contact :**

Téléphone : 04 50 08 16 16

Fax : 04 50 08 16 20

Email : [ccpc@ccpaysdecruseilles.org](mailto:ccpc@ccpaysdecruseilles.org)

Site web : <http://www.ccpaysdecruseilles.org>

**Facebook :**

<https://www.facebook.com/Communaut%C3%A9-de-Communes-du-Pays-de-Cruseilles-772098056306351/>

**Période d'ouverture :**

Toute l'année.

**Plus d'informations :**

<https://base.apidae-tourisme.com/objet-touristique/5115070/>

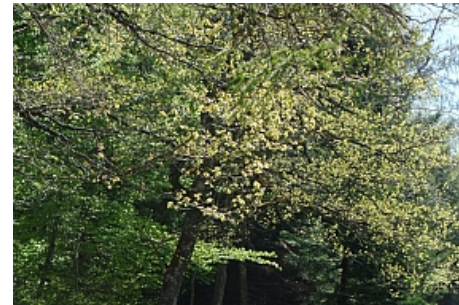
2

**Les dronières**  
74350 Cruseilles

Aires de Pique-Nique, Autres

## Aire de pique-nique des Dronières

Vous pouvez profiter toute la journée des installations sur le Parc des Dronières en vous accordant une ou plusieurs pause gourmande grâce aux tables de pique-niques abritées.



**Contact :**

Téléphone : 04 50 22 40 31

Email : [accueil@alteralpatourisme.com](mailto:accueil@alteralpatourisme.com)

Site web : <http://alteralpatourisme.com>

Facebook : <https://fr-fr.facebook.com/alteralpatourisme/>

**Période d'ouverture :**

Toute l'année.

**Plus d'informations :**

<https://base.apidae-tourisme.com/objet-touristique/5115042/>





3

**Parc des Dronières**  
74350 Cruseilles

Parc d'attractions, Autres

## Parc des biches

Un petit parc animalier vous permet d'approcher les biches, les daims et quelques biquettes. Nous vous rappelons qu'il est interdit de nourrir les animaux.



### Contact :

Téléphone : 04 50 22 40 31

Email : [accueil@alteralpatourisme.com](mailto:accueil@alteralpatourisme.com)

Site web : <http://alteralpatourisme.com>

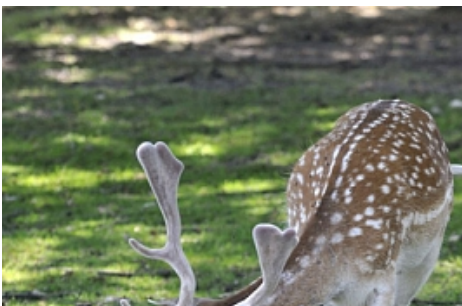
Facebook : <https://fr-fr.facebook.com/alteralpatourisme/>

### Période d'ouverture :

Toute l'année.

### Plus d'informations :

<https://base.apidae-tourisme.com/objet-touristique/5096293/>



4

**Parc des Dronières**  
74350 Cruseilles  
Altitude : 785m

Autres

## Tactiq Aventure

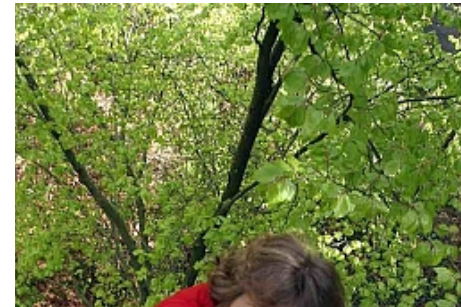
Venez faire un voyage d'arbre en arbre au cœur de la forêt des Dronières. Dans un écrin de verdure, vivez des instants uniques avec ses ponts de singes, liane de tarzan...à partager entre amis, en famille, ou en collectivité.

Plus de 70 activités vous attendent : tyroliennes, passerelles, toboggans, lianes de tarzan, filets à traverser...

Un site pour deux parcours: un parcours découverte accessible dès 1,05m et un parcours vertige, dès 1,40m

Tout nos circuits sont équipés en ligne de vie continue

Pour agrémenter votre visite, vous trouverez sur place, à disposition: une aire de jeux avec balançoires, toboggans, le centre nautique des Dronières, un parcours de santé de 2,5 km avec ses nombreux agrès, un parcours d'orientation avec carte, balises et pionçons, un parc à biches, tout ce qu'il faut pour goûter et pique niquer ( tables, préau, eau, sanitaires), un lac pour la pêche, un circuit BMX et un tennis club.



### Contact :

Téléphone : 04 50 32 91 85

Email : [info@tactiqaventure.com](mailto:info@tactiqaventure.com)

Site web : <http://www.tactiqaventure.com>

Facebook : <https://www.facebook.com/TactiqAventure/>

### Période d'ouverture :

OUVERTURE DÉBUT JUIN ( sous réserve des autorisations d'ouverture)

Avril et mai : ouvert tous les samedis, dimanches de 13h30 à 19h.

Juin : ouvert tous les mercredis, samedis, dimanches de 13h30 à 19h.

Juillet, Août : ouvert tous les jours de 10h à 19h

Septembre : ouvert tous les mercredis, samedis, dimanches de 13h30 à 19h.

Octobre : ouvert tous les samedis, dimanches de 13h30 à 19h.

Tactiq Aventures est ouvert les jours fériés et pendant les vacances scolaires, le dernier départ se fait à 17h.

**Plus d'informations :**

<https://base.apidae-tourisme.com/objet-touristique/5107512/>

